

LEGENDA STAVEBNÍCH ÚPRAV

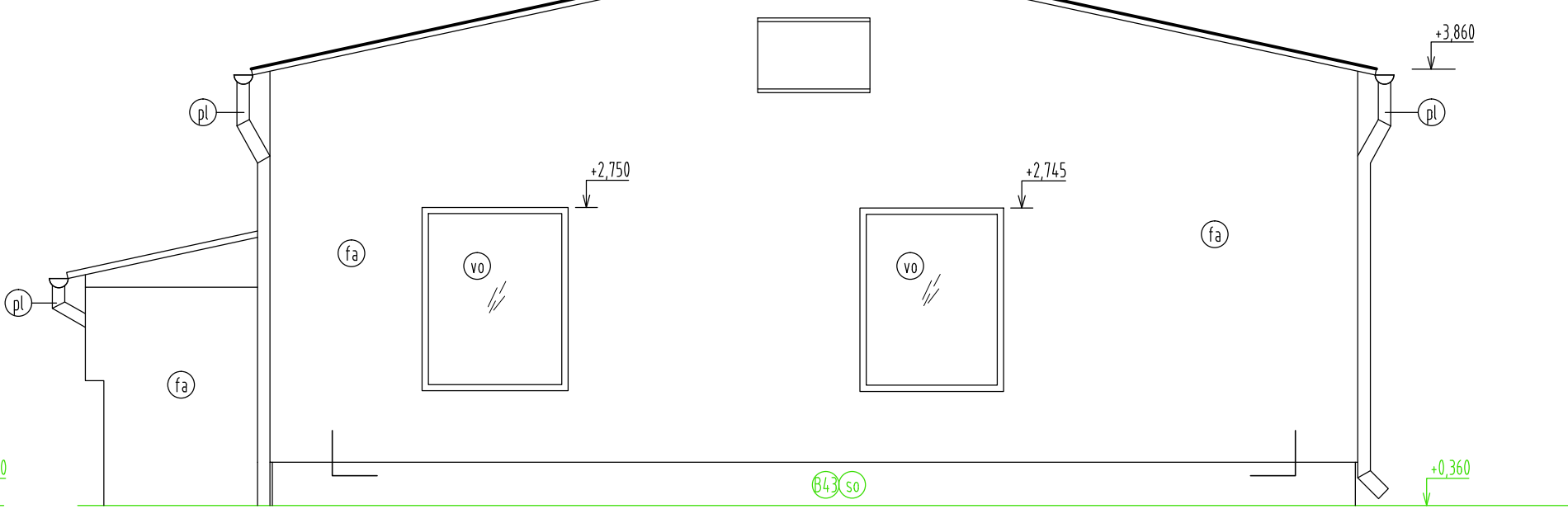
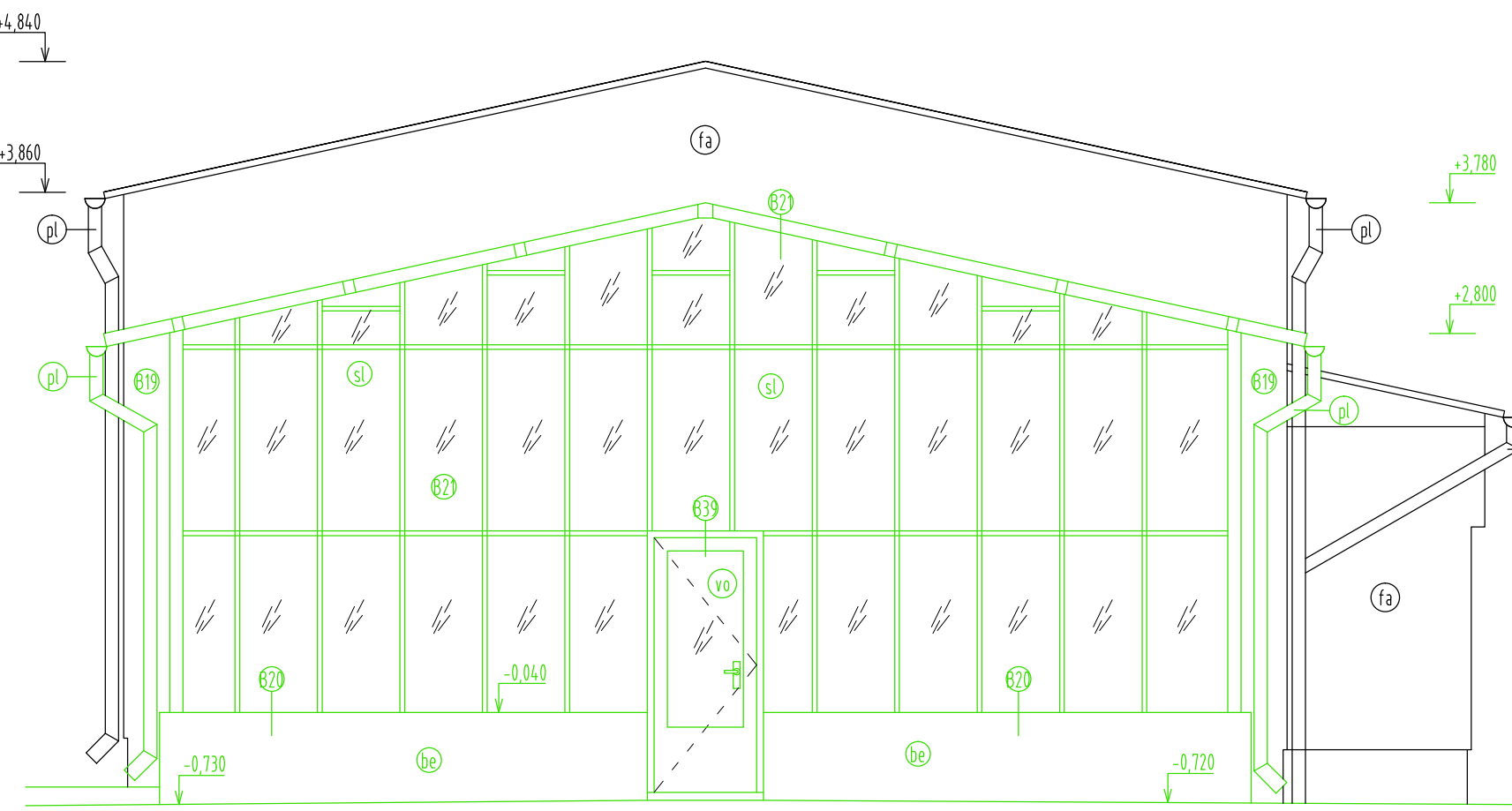
- B19 ODSŤANÉ ČÁSTI ZATEPLENÍ PRO MOŽNOST NÁPOJENÍ ZDIVA
- B20 ODSŤANÉ A LIKVIDACE BETONOVÉ NADZDÍVKY SKLENÍKU
- B21 DEMONTÁŽ A LIKVIDACE STĚNOVÉ I STŘEŠNÍ OULOVÉ KONSTRUKCE SKLENÍKU VĚTNÉ SKLENĚNÉ VÝPLNĚ, OKAPOVÉHO SYSTÉMU A VNITŘNÍ KOVOVÉ KONSTRUKCE S DŘEVĚNÝMI NÁŠLAPY
- B25 VYBOURÁNÍ OTVORU V NOSNÉ STĚNĚ PRO BUDOUCÍ OKNO. UVEDENÉ ROZMĚRY JSOU POŽADOVANÉ ROZMĚRY BUDOUCÍHO OTVORU, JE Tedy NUTNÉ BOURÁNÍ OTVOR ZVĚŠTÍ TAK, ABY BYLO MOŽNÉ OSADIT PŘEKLAD VELKOSTÍ KONSTRUKČNÍCH PŘEKLADŮ VĚTNÉ. JE ŘEŠ ULOŽENÍ BUDOU SPECIFIKOVANY VE VÝKRESECH NOVÉHO STAVU.
- B36 DEMONTÁŽ ROZVADĚČE Z VNĚJŠÍ STRANY BUDOVY
- B39 VYBOURÁNÍ STÁVAJÍCÍCH KRUHOVÝCH VENTILÁTORŮ PROCHÁZEJÍCÍCH SKRZ NOSNOU ODVODOVOU STĚNU, NÁSLEDNÉ ZAČISTĚNÍ VZNIKLÉHO OTVORU
- B39 DEMONTÁŽ VNĚJŠÍCH OVRĚŘÍ - DVĚŘNÍ VÝPLNĚ, VYBOURÁNÍ ZARUBNĚ, OČISTĚNÍ POVRCHU V MÍSTĚ UMÍSTĚNÍ PŮVODNÍ VÝPLNĚ OTVORU, ODSŤANĚNÍ PŮVODNÍ VRSTVY Z OSTĚNÍ A NADPRAŽÍ A NÁSLEDNÉ ZAČISTĚNÍ DANÉ PLOCHY, DEMONTÁŽ STÁVAJÍCÍHO DVĚŘNÍHO PRAHU
- B43 ODSŤANĚNÍ SOKOLOVÉHO ZATEPLENÍ
- B46 ODSŤANĚNÍ STÁVAJÍCÍHO ZATEPLOVACÍHO SYSTÉMU EPS TL 120mm
- B54 VYTVOŘENÍ OTVORU SKRZ STŘEŠNÍ PĚŠT PRO VEDENÍ VZDUCHOTECHNICKÝCH INSTALACÍ. TYTO OTVORY JSOU ORIENTAČNĚ, PŘESNÁ POLOHA VYŘÍZNUTÍ OTVORU DO STŘEŠNÍHO PĚŠTĚ BUDE PROVEDENA DLE ZJISTĚNÝCH SKUTEČNOSTÍ NA STAVBĚ.

VÝPIS POUŽITÝCH ZKRATOK PRO STÁVAJÍCÍ STAV:

- B19 fasádní silikátová omítka šarabáná - odstín žlutá
- B20 střešní krytina - plechová krytina
- B25 výplň otvorů
- B36 plechování z pozinkovaného plechu s nářerem

VÝPIS POUŽITÝCH ZKRATOK PRO BOURACÍ PRÁCE:

- B36 soklová omítka - odstín šedí
- B20 výplň otvorů
- B25 plechování z pozinkovaného plechu s nářerem
- B36 betonová nadzdvíhka
- B43 skleněná konstrukce ze skla a ocelových prvků



LEGENDA MATERIÁLŮ

- ZDVO STÁVAJÍCÍ
- TEPELNÁ IZOLACE EPS TL 120 mm
- BOURANÉ KONSTRUKCE
- ODSŤANĚNÍ TEPELNÉ IZOLACE EPS

POZNÁMKA

- STÁVAJÍCÍ STAV DLE PODKLADŮ INVESTORA
- KONSTRUKČNÍ DETAILY JE NUTNO ŘEŠIT PŘÍMO NA STAVBĚ
- ZHOTOVITEL STAVBY ZODPOVÍDÁ ZA DOURČOVÁNÍ BOPZ, PO A OSTATNÍCH PŘÁVNÍCH PŘEDPISŮ A NŮREM ČSN PŘI PROVÁZENÍ DILA NAPŘ. ZAK. Č. 350/2012 SB. I. STAVEBNÍ ZÁKONÍ A VÝHLÁŠKA Č. 268/2009 SB. O TECHNICKÝCH POŽADAVCÍCH STAVBY
- ZHOTOVITEL STAVBY JE POVINEN SI VÝMĚRY PŘEMĚŘIT PŘÍMO NA STAVBĚ PŘED ZAHLAENÍM STAVBY
- NEDILNOU SOUČÁSTÍ TOHOTO VÝKRESU JSOU DALŠÍ INFORMACE UVEDENÉ V JINÝCH ČÁSTECH KOMPLEXNÍ PROJEKTOVÉ DOKUMENTACE. MA SE ZA TO, ŽE JE-LI INFORMACE UVEDENA V JEDNÉ ČÁSTI TĚTO PROJEKTOVÉ DOKUMENTACE, JAKO BY BYLA UVEDENA I V ČÁSTECH OSTATNÍCH

±0,000 = 176,90 m.n.m. Bp.v

HL. NÁZEV PROJEKTU	Ing. Vít Ševčík		
ZODPOVĚDNÝ PROJEKTANT	Ing. Vít Ševčík		
VYPRACOVAV	Ing. Josef Váňa		
INVESTOR	Mendelova univerzita v Brně Zemědělská 1665/1, 613 00 Brno		
MÍSTO STAVBY	parc. č. 570/4, k.ú. Illečnice na Moravě 679828 691 44, Lednice		
NÁZEV AKCE	REKONSTRUKCE UČEBEN A LABORATORIÍ V PROSTORÁCH ZAHRADNICKÉ FAKULTY - REKONSTRUKCE CENTRÁLNÍ LABORATORIE	DATUM	08/2018
OBSAH	D.1.1 ARCHITEKTONICKO-STAVEBNÍ ŘEŠENÍ	FORMÁT	A4xAL
NÁZEV VÝKRESU	POHLEDY - BOURACÍ PRÁCE	Č. ZAKÁZKY	18_013
		STUPEŇ	DPS
		MĚŘITKO	1:50
		Č. VÝKRESU	D.1.1.104